



ที่ อว ๐๖๓๕.๐๖ / ว.๑๐๑๙

สถาบันวิจัยและพัฒนา  
มหาวิทยาลัยราชภัฏหมู่บ้านจอมบึง  
อ.จอมบึง จ.ราชบุรี ๗๐๑๕๐

๑๒ พฤศจิกายน ๒๕๖๓

เรื่อง ขอเชิญร่วมนำเสนอผลงานวิจัย / ผลงานวิชาการ

เรียน คณบดีบัณฑิตวิทยาลัย มหาวิทยาลัยราชภัฏนครราชสีมา

- สิ่งที่ส่งมาด้วย ๑. โครงการประชุมวิชาการระดับชาติราชภัฏหมู่บ้านจอมบึงวิจัย ครั้งที่ ๙ MCRUNC 2021 (The 9<sup>th</sup> Muban Chombueng Rajabhat University's National Conference 2021) และนานาชาติ ICIM 2021 (International Conference on Innovation Intelligent systems and Management 2021)
๒. รูปแบบการเขียนบทความวิจัย
๓. รูปแบบการเขียนบทความวิชาการ

ด้วยมหาวิทยาลัยราชภัฏหมู่บ้านจอมบึง กำหนดจัดโครงการประชุมวิชาการระดับชาติราชภัฏหมู่บ้านจอมบึงวิจัย ครั้งที่ ๙ “สร้างสรรค์งานวิจัยบนฐานของนวัตกรรมสู่การยกระดับเศรษฐกิจฐานราก” (Create Research based on Innovation to Raise the Foundation Economy) MCRUNC 2021 (The 9<sup>th</sup> Muban Chombueng Rajabhat University's National Conference 2021) และนานาชาติ ICIM 2021 (International Conference on Innovation Intelligent systems and Management 2021) ในวันจันทร์ที่ ๑ มีนาคม พ.ศ. ๒๕๖๔ ณ มหาวิทยาลัยราชภัฏหมู่บ้านจอมบึง อำเภอจอมบึง จังหวัดราชบุรี โดยมีวัตถุประสงค์เพื่อเผยแพร่ผลงานและถ่ายทอดเทคโนโลยีจากการวิจัยสู่สังคม และเป็นเวทีสำหรับอาจารย์ บุคลากร นักวิจัยและนักศึกษาระดับบัณฑิตศึกษาได้นำเสนอผลงานวิจัยและผลงานวิชาการ

ในการนี้ มหาวิทยาลัยราชภัฏหมู่บ้านจอมบึงใคร่ขอเชิญท่าน นักศึกษาระดับบัณฑิตศึกษาและบุคลากรในหน่วยงานของท่านเข้าร่วมนำเสนอผลงานวิจัย / ผลงานวิชาการในการประชุมวิชาการดังกล่าว โดยสามารถส่งบทความวิจัยหรือบทความวิชาการฉบับเต็ม (Full paper) ได้ตั้งแต่บัดนี้จนถึงวันพุธที่ ๖ มกราคม ๒๕๖๔ โดยสามารถดาวน์โหลดรายละเอียดต่าง ๆ สำหรับระดับชาติ ที่ <http://mcrunc.org> และระดับนานาชาติ ที่ ระดับนานาชาติ <http://ici-im.org> หรือสอบถามรายละเอียดได้ที่สถาบันวิจัยและพัฒนา หมายเลขโทรศัพท์ ๐๓๒-๗๒๐๕๓๖-๕๔๓ ต่อ ๑๐๗๙-๑๐๘๔ และสามารถสแกน QR code ด้านล่างเพื่อศึกษารายละเอียดต่าง ๆ

จึงเรียนมาเพื่อโปรดทราบและขอความอนุเคราะห์ประชาสัมพันธ์เชิญชวนส่งผลงานวิจัยและผลงานวิชาการเพื่อเข้าร่วมประชุมวิชาการในครั้งนี้ และขอขอบพระคุณมา ณ โอกาสนี้

ขอแสดงความนับถือ

(ผู้ช่วยศาสตราจารย์ ดร.นฤมล ชูเมือง)

ผู้อำนวยการสถาบันวิจัยและพัฒนา

ปฏิบัติราชการแทน

อธิการมหาวิทยาลัยราชภัฏหมู่บ้านจอมบึง

สถาบันวิจัยและพัฒนา

โทรศัพท์ ๐๓๒ - ๗๒๐๕๓๖-๕๔๓ ต่อ ๑๐๗๙-๑๐๘๔

โทรสาร ๐๓๒ - ๗๒๐๕๔๘

ไปรษณีย์อิเล็กทรอนิกส์ [mcrunc.conference@gmail.com](mailto:mcrunc.conference@gmail.com)



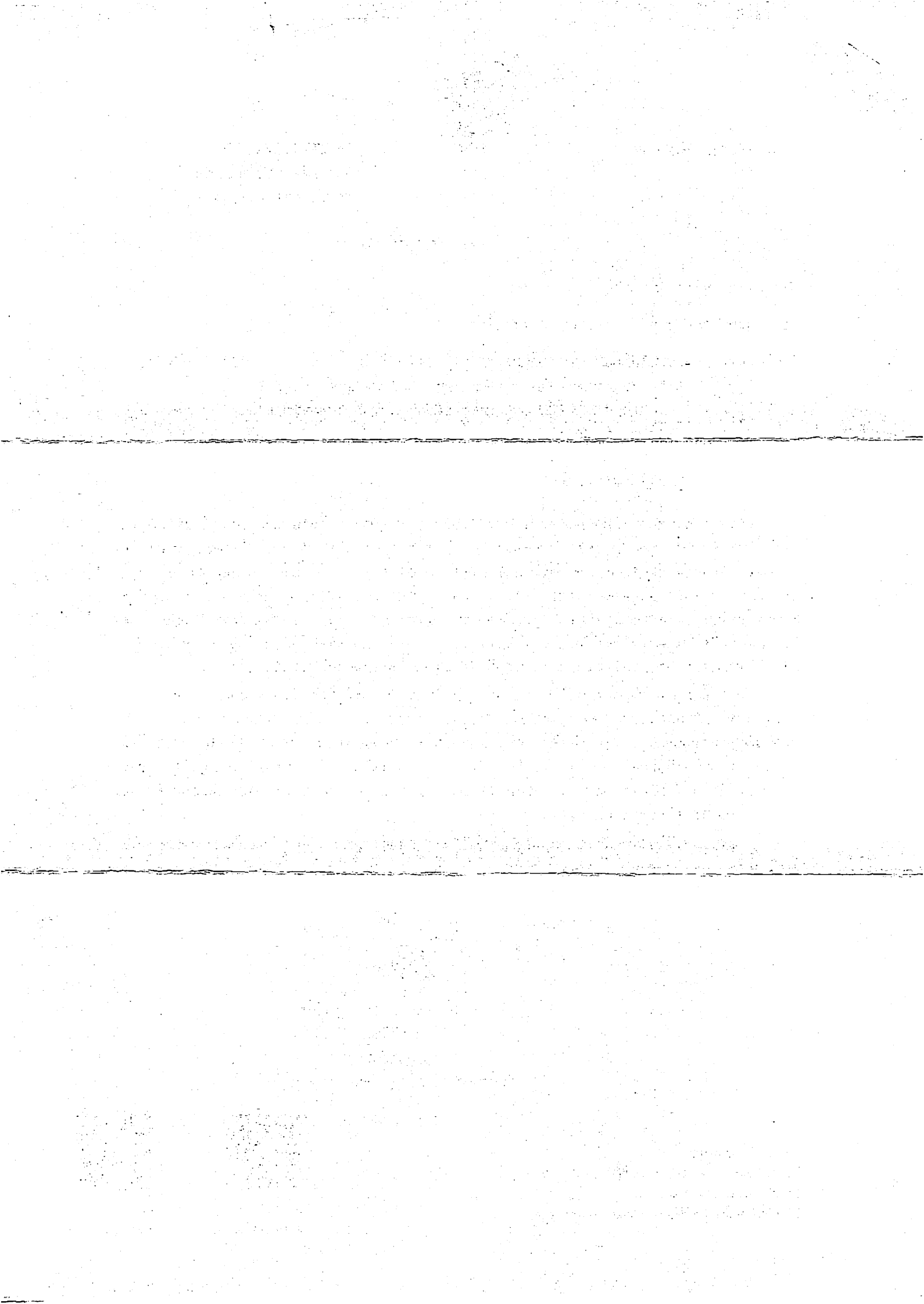
ระดับชาติ

<http://mcrunc.org>



ระดับนานาชาติ

<http://mcrunc.org>





โครงการประชุมวิชาการระดับชาติราชภัฏหมู่บ้านจอมบึงวิจัย ครั้งที่ 9  
“สร้างสรรค์งานวิจัยบนฐานของนวัตกรรมสู่การยกระดับเศรษฐกิจฐานราก”  
(Create Research based on Innovation to Raise the Foundation Economy)  
และการประชุมวิชาการระดับนานาชาติ 2021

ICIIM 2021 (International Conference on Innovation Intelligent systems and Management 2021)  
วันจันทร์ที่ 1 มีนาคม พ.ศ. 2564 ณ มหาวิทยาลัยราชภัฏหมู่บ้านจอมบึง จ.ราชบุรี

1. หลักการและเหตุผล

นโยบายสำคัญยิ่งประการหนึ่งของรัฐบาลในการพัฒนาเศรษฐกิจและสังคมของประเทศ ได้แก่ การสนับสนุนให้ส่วนภูมิภาคและท้องถิ่นต่างๆ ที่ว่าราชการได้พัฒนาและมีความเจริญก้าวหน้าไปตามแนวทางซึ่งสอดคล้องกับความต้องการของแต่ละท้องถิ่น และบังเกิดผลตอบสนองนโยบายส่วนกลางในด้านต่าง ๆ

การจัดประชุมวิชาการเพื่อนำเสนอผลงานวิจัยและผลงานวิชาการเป็นส่วนหนึ่งในการเผยแพร่ความรู้สู่หน่วยงานต่าง ๆ ที่เกี่ยวข้องให้สามารถปรับตัวและเตรียมความพร้อมรับมือกับการเปลี่ยนแปลง รวมทั้งพัฒนา ศักยภาพในด้านต่าง ๆ โดยการจัดประชุมวิชาการในครั้งนี้มีจุดมุ่งหมายให้คณาจารย์ นักวิจัย และนักศึกษาระดับบัณฑิตศึกษาของสถาบันอุดมศึกษาทั้งภาครัฐและเอกชน ได้ร่วมนำเสนอผลงานวิจัยและผลงานวิชาการสู่สาธารณชนเพื่อการนำไปใช้ประโยชน์

2. วัตถุประสงค์ของโครงการ

2.1 เพื่อเผยแพร่ผลงานวิจัยและผลงานวิชาการเพื่อนำไปสู่การใช้ประโยชน์ในการพัฒนาคุณภาพชีวิต และสังคม

2.2 เพื่อเป็นเวทีให้อาจารย์ นักศึกษาระดับบัณฑิตศึกษา นักวิจัย และบุคคลที่สนใจได้มีโอกาส นำเสนอผลงานวิจัย/ผลงานวิชาการ และแลกเปลี่ยนเรียนรู้แนวปฏิบัติในการพัฒนาและยกระดับคุณภาพงานวิจัย และงานวิชาการ

2.3 เพื่อเป็นการแลกเปลี่ยนแนวคิด วิธีปฏิบัติ และประสบการณ์ในการวิจัย

2.4 เพื่อสร้างเครือข่ายนักวิจัยและนักวิชาการภายในประเทศ

3. กำหนดการจัดประชุม

วันจันทร์ที่ 1 มีนาคม พ.ศ. 2564

4. สถานที่

อาคารศูนย์ภาษาและศูนย์คอมพิวเตอร์ มหาวิทยาลัยราชภัฏหมู่บ้านจอมบึง

5. กลุ่มเป้าหมาย

คณาจารย์ นักศึกษาระดับบัณฑิตศึกษา นักวิจัย และบุคคลที่สนใจ

6. รูปแบบการดำเนินการ

6.1 การบรรยายพิเศษ (Keynote lecture)

6.2 การนำเสนอผลงานวิจัยภาคบรรยาย (Oral presentation)

7. งบประมาณ

งบประมาณประเภทเงินรายได้จากมหาวิทยาลัยราชภัฏหมู่บ้านจอมบึง และค่าลงทะเบียนของผู้เข้าร่วมการประชุม

ประเภทผู้เข้าร่วมประชุม	ผู้เข้าร่วมประชุม (ไม่นำเสนอผลงาน)	ผู้นำเสนอผลงาน ภาคบรรยาย
3.2 กรณีที่เป็นนักศึกษาระดับปริญญาตรีต้องปรากฏ ชื่ออาจารย์ที่ปรึกษาในบทความ 3.3 ขอสงวนสิทธิ์สำหรับการรับคู่มืออาหารกลางวัน และอาหารว่าง 1 ใบ / 1 บทความที่มีชื่ออยู่ ลำดับแรกในบทความ		

**วิธีการชำระเงิน สำหรับการประชุมวิชาการระดับชาติ**

โอนเงินเข้าบัญชีธนาคารกรุงไทย จำกัด สาขาจอมบึง ชื่อบัญชี สถาบันวิจัยและพัฒนา

เลขที่บัญชี 744 - 0 - 20193 - 0 ประเภทบัญชีออมทรัพย์

โดยส่งหลักฐานการโอนเงินมาที่อีเมลล์ : [mcruc.conference@gmail.com](mailto:mcruc.conference@gmail.com) หรือ โทรสาร : 032 - 720548

กรุณานำหลักฐานการชำระเงินตัวจริงมารับใบเสร็จรับเงิน ณ จุดลงทะเบียนวันในนำเสนอผลงาน

**หมายเหตุ** - การประชุมวิชาการระดับนานาชาติ รายละเอียดการชำระเงิน ตามรายละเอียด ตาม <http://ici-im.org>

**12. ผู้รับผิดชอบโครงการ**

สถาบันวิจัยและพัฒนา มหาวิทยาลัยราชภัฏหมู่บ้านจอมบึง

ผู้ประสานงาน : นางสาวเปรมยุตา แสงเทศ (063-2538403)

นางสาวสมัชญา ตันวราโชติ (087-5680296)

เบอร์โทรศัพท์ : 032-720536-543 ต่อ 1080

เบอร์โทรสาร : 032 - 720548

Website : <http://irdmcruc.mcruc.ac.th>

## รูปแบบการเขียนบทความวิจัย

### 1. ข้อกำหนดในการเตรียมต้นฉบับ

- ♦ ขนาดกระดาษ A 4
- ♦ ขอบกระดาษ ขอบบน 1 นิ้ว ขอบล่าง 1 นิ้ว ขอบซ้าย 1.25 นิ้ว ขอบขวา 1 นิ้ว
- ♦ ระยะระหว่างบรรทัด หนึ่งเท่า
- ♦ ตัวอักษรใช้ TH SarabunPSK ตามที่กำหนด ดังนี้

#### ๑ ชื่อเรื่อง

- ภาษาไทย ขนาด 18 point, กำหนดกึ่งกลาง, ตัวหนา
- ภาษาอังกฤษ ขนาด 18 point, กำหนดกึ่งกลาง, ตัวหนา

#### ๑ ชื่อผู้เขียน (ทุกคน)

- ชื่อผู้เขียน ภาษาไทย ขนาด 14 point, กำหนดกึ่งกลาง, ที่อยู่ผู้เขียน ขนาด 14 point, กำหนดกึ่งกลางและเว้น 1 บรรทัด

#### ๑ บทคัดย่อ

- ชื่อ “บทคัดย่อ” และ “ABSTRACT” ขนาด 16 point, กำหนดกึ่งกลาง, ตัวหนา และเว้น 1 บรรทัด

- Text บทคัดย่อภาษาไทย ขนาด 14 point, กำหนดชิดขอบ, ตัวธรรมดา  
“ABSTRACT” ขนาด 16 point, กำหนดกึ่งกลาง, ตัวหนา และเว้น 1 บรรทัด

- Text บทคัดย่อภาษาอังกฤษ ขนาด 14 point, กำหนดชิดขอบ, ตัวธรรมดา

- ๑ คำสำคัญ ให้พิมพ์ต่อจากส่วนของบทคัดย่อ และ ABSTRACT ควรเลือกคำสำคัญที่เกี่ยวข้องกับบทความประมาณ 3 - 5 คำ ใช้ตัวอักษร ขนาด 14 point

#### ๑ รายละเอียดของบทความ

- คำหลักบทความ 16 point, กำหนดชิดซ้าย, ตัวหนา
- หัวข้อย่อยขนาด 14 point, กำหนดชิดซ้าย, ตัวหนา
- เนื้อหาขนาด 14 point, กำหนดชิดขอบ, ตัวธรรมดา

รายละเอียดบทความ ประกอบด้วย บทนำ วัตถุประสงค์ของการวิจัย สมมติฐานของการวิจัย (ถ้ามี) ขอบเขตของการวิจัย วิธีดำเนินการวิจัย ผลการวิจัย สรุปผลการวิจัย อภิปรายผลการวิจัย ข้อเสนอแนะ และเอกสารอ้างอิง

รูปภาพและตาราง กรณีรูปภาพและตาราง หัวตารางให้จัดชิดซ้ายของคอลัมน์ คำบรรยายรูปภาพ ให้อยู่ใต้รูปภาพ และจัดกึ่งกลางคอลัมน์ เนื้อหาและคำบรรยายภาพ ใช้ตัวอักษรขนาด 14 point ตัวปกติ

#### ๑ รูปแบบการพิมพ์เอกสารอ้างอิง

ผู้แต่ง. (ปี). ชื่อเรื่อง. สถานที่พิมพ์ : สำนักพิมพ์.

ผู้แต่ง. (ปีที่พิมพ์). ชื่อบทความ. ชื่อวารสาร, ปีที่ (ฉบับที่), เลขหน้า.

ผู้แต่ง. (ปี, เดือน). ชื่อบทความ. ชื่อวารสาร, ปีที่ (ฉบับที่), เลขหน้า. สืบค้นเมื่อวันที่ เดือน, ปี จากชื่อฐานข้อมูล.

ผู้แต่ง. (ปี). ชื่อเรื่อง. สืบค้นเมื่อวันที่ เดือน, ปี, จากชื่อเว็บไซต์ : URL

### 2. การส่งบทความ

ผู้นำเสนอผลงานต้องส่งไฟล์ต้นฉบับที่เป็น Microsoft Word for Windows (2010) บันทึกลงแผ่น CD-ROM ความยาวไม่เกิน 10 หน้า จำนวน 1 แผ่น พร้อมต้นฉบับ จำนวน 1 ชุด มายังสถาบันวิจัยและพัฒนา มหาวิทยาลัยราชภัฏหมู่บ้านจอมบึง เลขที่ 46 หมู่ 3 ตำบลจอมบึง อำเภอจอมบึง จังหวัดราชบุรี 70150 และส่งมาทางอีเมลล์ : [researchmcru@gmail.com](mailto:researchmcru@gmail.com)

ผู้ประสานงาน นางสาวกานต์สิริ ปานสวัสดิ์ โทรศัพท์ 081-3588386, 032- 720536-543 ต่อ 1079-1085

## รูปแบบการเขียนบทความวิชาการ

### 1. ข้อกำหนดในการเตรียมต้นฉบับ

- ♦ ขนาดกระดาษ A 4
  - ♦ ขอบกระดาษ ขอบบน 1 นิ้ว ขอบล่าง 1 นิ้ว ขอบซ้าย 1.25 นิ้ว ขอบขวา 1 นิ้ว
  - ♦ ระยะระหว่างบรรทัด หนึ่งเท่า
  - ♦ ตัวอักษรใช้ TH SarabunPSK ตามที่กำหนด ดังนี้
    - ชื่อเรื่อง
      - ภาษาไทย ขนาด 18 point, กำหนดกึ่งกลาง, ตัวหนา
      - ภาษาอังกฤษ ขนาด 18 point, กำหนดกึ่งกลาง, ตัวหนา
    - ชื่อผู้เขียน (ทุกคน)
      - ชื่อผู้เขียนภาษาไทย ขนาด 14 point, กำหนดกึ่งกลาง, ที่อยู่ผู้เขียน ขนาด 14 point, กำหนดกึ่งกลางและเว้น 1 บรรทัด
    - สารสังเขป
      - ชื่อ “สารสังเขป” และ “SUMMARY” ขนาด 16 point, กำหนดกึ่งกลาง, ตัวหนา และเว้น 1 บรรทัด
      - Text สารสังเขปภาษาไทย ขนาด 14 point, กำหนดชิดขอบ, ตัวธรรมดา
      - “SUMMARY” ขนาด 16 point, กำหนดกึ่งกลาง, ตัวหนา และเว้น 1 บรรทัด
      - Text สารสังเขปภาษาอังกฤษ ขนาด 14 point, กำหนดชิดขอบ, ตัวธรรมดา
    - คำสำคัญ ให้พิมพ์ต่อจากส่วนของสารสังเขป และ SUMMARY ควรเลือกคำสำคัญที่เกี่ยวข้องกับบทความประมาณ 3 - 5 คำ ใช้ตัวอักษร ขนาด 14 point
    - รายละเอียดของบทความ
      - คำหลักบทความ 16 point, กำหนดชิดซ้าย, ตัวหนา
      - หัวข้อย่อยขนาด 14 point, กำหนดชิดซ้าย, ตัวหนา
      - เนื้อหาขนาด 14 point, กำหนดชิดขอบ, ตัวธรรมดา
- รายละเอียดบทความ ประกอบด้วย บทนำ เนื้อความ สรุป และเอกสารอ้างอิง  
รูปภาพและตาราง กรณีรูปภาพและตาราง หัวตารางให้จัดชิดซ้ายของคอลัมน์ คำบรรยายรูปภาพ  
ให้อยู่ใต้รูปภาพ และจัดกึ่งกลางคอลัมน์ เนื้อหาและคำบรรยายภาพ ใช้ตัวอักษรขนาด 14 point ตัวปกติ
- รูปแบบการพิมพ์เอกสารอ้างอิง
    - ผู้แต่ง. (ปี). ชื่อเรื่อง. สถานที่พิมพ์ : สำนักพิมพ์.
    - ผู้แต่ง. (ปีที่พิมพ์). ชื่อบทความ. ชื่อวารสาร, ปีที่ (ฉบับที่), เลขหน้า.
    - ผู้แต่ง. (ปี, เดือน). ชื่อบทความ. ชื่อวารสาร, ปีที่ (ฉบับที่), เลขหน้า. สืบค้นเมื่อวัน เดือน, ปี  
จากฐานข้อมูลชื่อฐานข้อมูล.
    - ผู้แต่ง. (ปี). ชื่อเรื่อง. สืบค้นเมื่อวัน เดือน , ปี , จากชื่อเว็บไซต์ : URL

### 2. การส่งบทความ

ผู้นำเสนอผลงานต้องส่งไฟล์ต้นฉบับที่เป็น Microsoft Word for Windows (2010) บันทึกลงแผ่น CD-ROM ความยาวไม่เกิน 10 หน้า จำนวน 1 แผ่น พร้อมต้นฉบับ จำนวน 1 ชุด มายังสถาบันวิจัยและพัฒนา มหาวิทยาลัยราชภัฏหมู่บ้านจอมบึง เลขที่ 46 หมู่ 3 ตำบลจอมบึง อำเภอจอมบึง จังหวัดราชบุรี 70150 และส่งมาทางอีเมลล์ : [researchmcru@gmail.com](mailto:researchmcru@gmail.com)

ผู้ประสานงาน นางสาวกานต์สิริ ปานสวัสดิ์ โทรศัพท์ 081-3588386, 032- 720536-543 ต่อ 1079-1085

